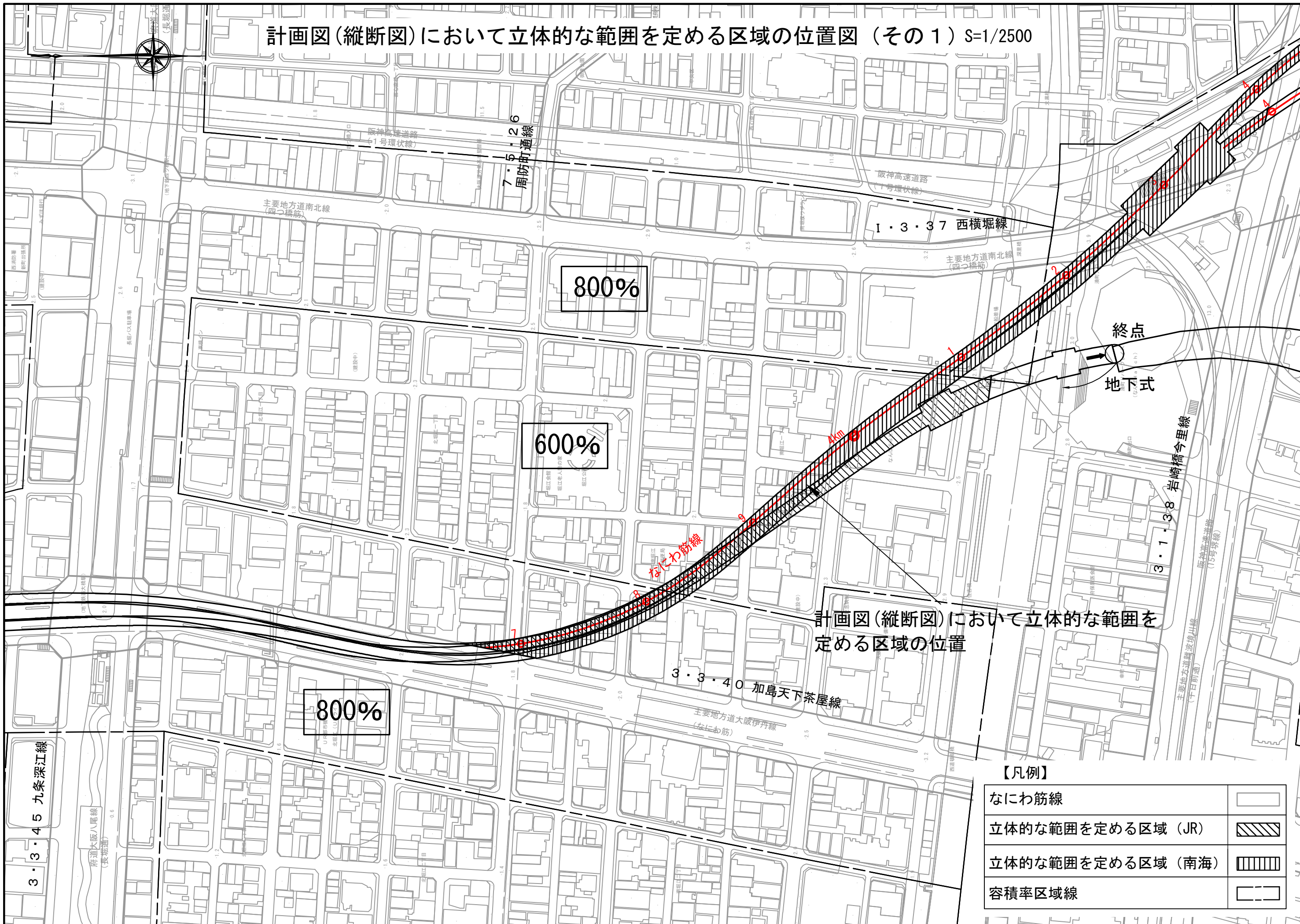


計画図(縦断図)において立体的な範囲を定める区域の位置図 (その1) S=1/2500



800%

600%

800%

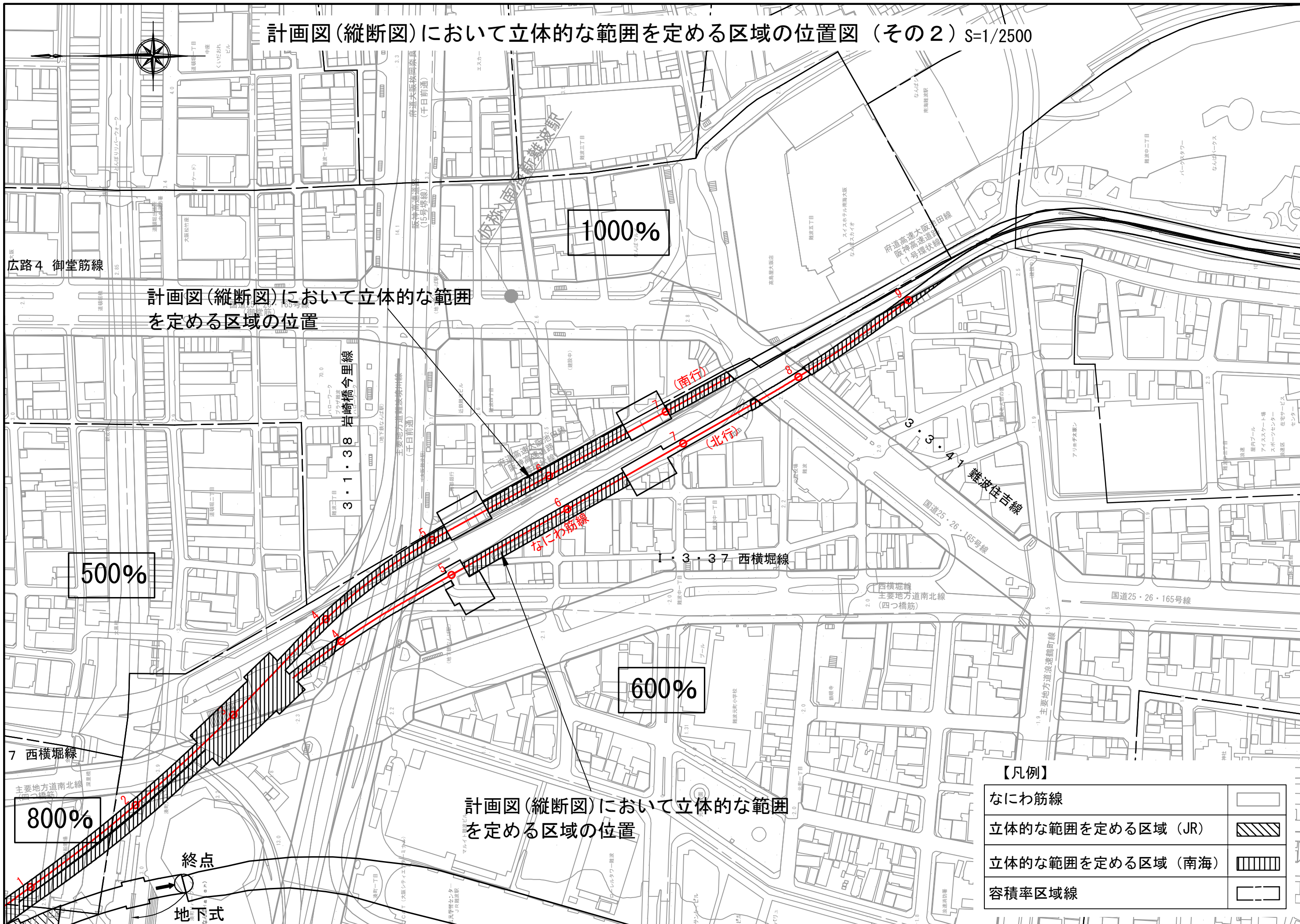
計画図(縦断図)において立体的な範囲を定める区域の位置

終点
地下式

【凡例】

なにわ筋線	
立体的な範囲を定める区域 (JR)	
立体的な範囲を定める区域 (南海)	
容積率区域線	

計画図(縦断図)において立体的な範囲を定める区域の位置図 (その2) S=1/2500



計画図(縦断図)において立体的な範囲を定める区域の位置

計画図(縦断図)において立体的な範囲を定める区域の位置

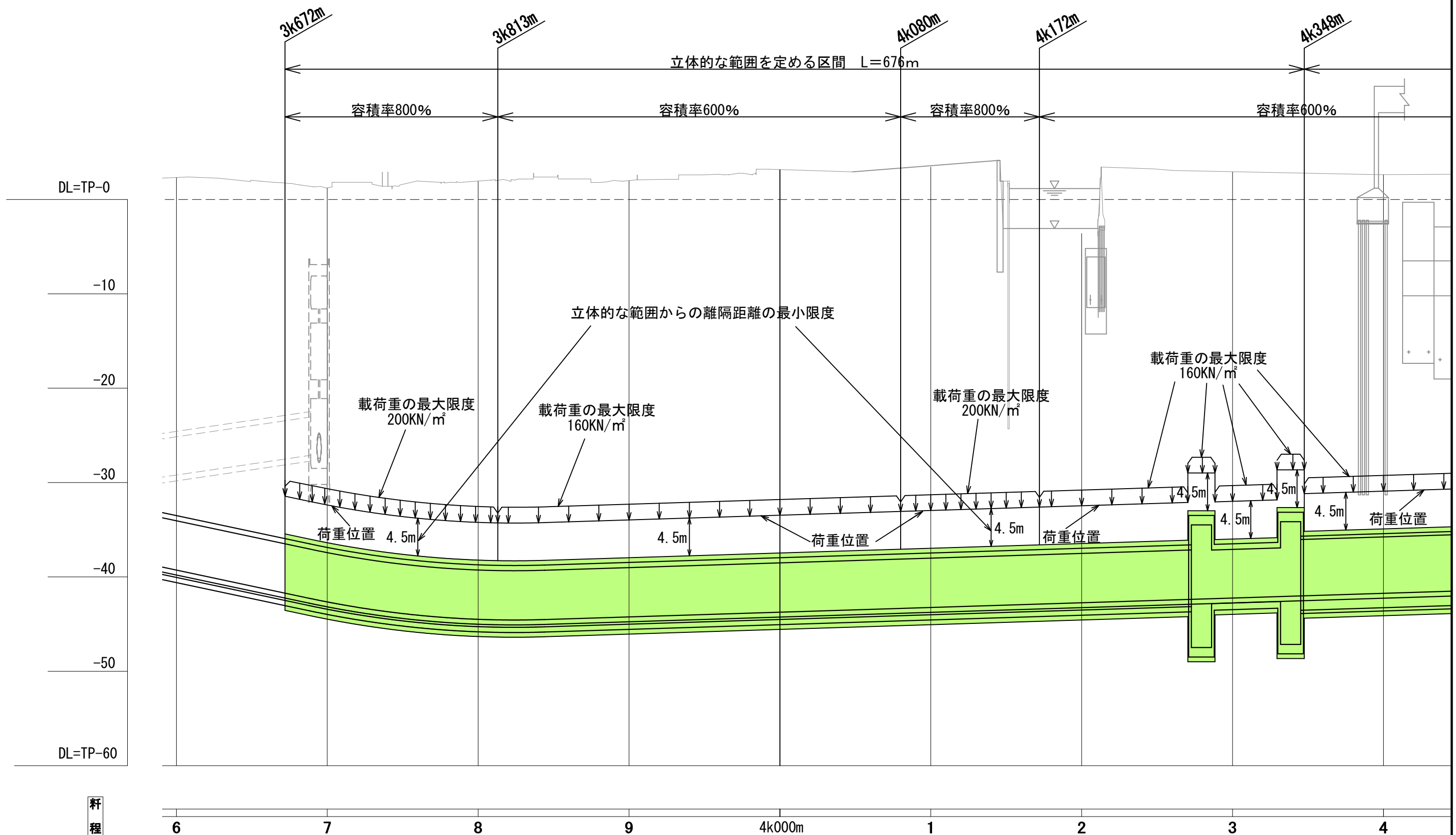
【凡例】

なにわ筋線	
立体的な範囲を定める区域 (JR)	
立体的な範囲を定める区域 (南海)	
容積率区域線	

事業地を表示する図面 (縦断図 (その1)) V=1/400 H=1/2500

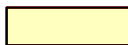

【凡例】

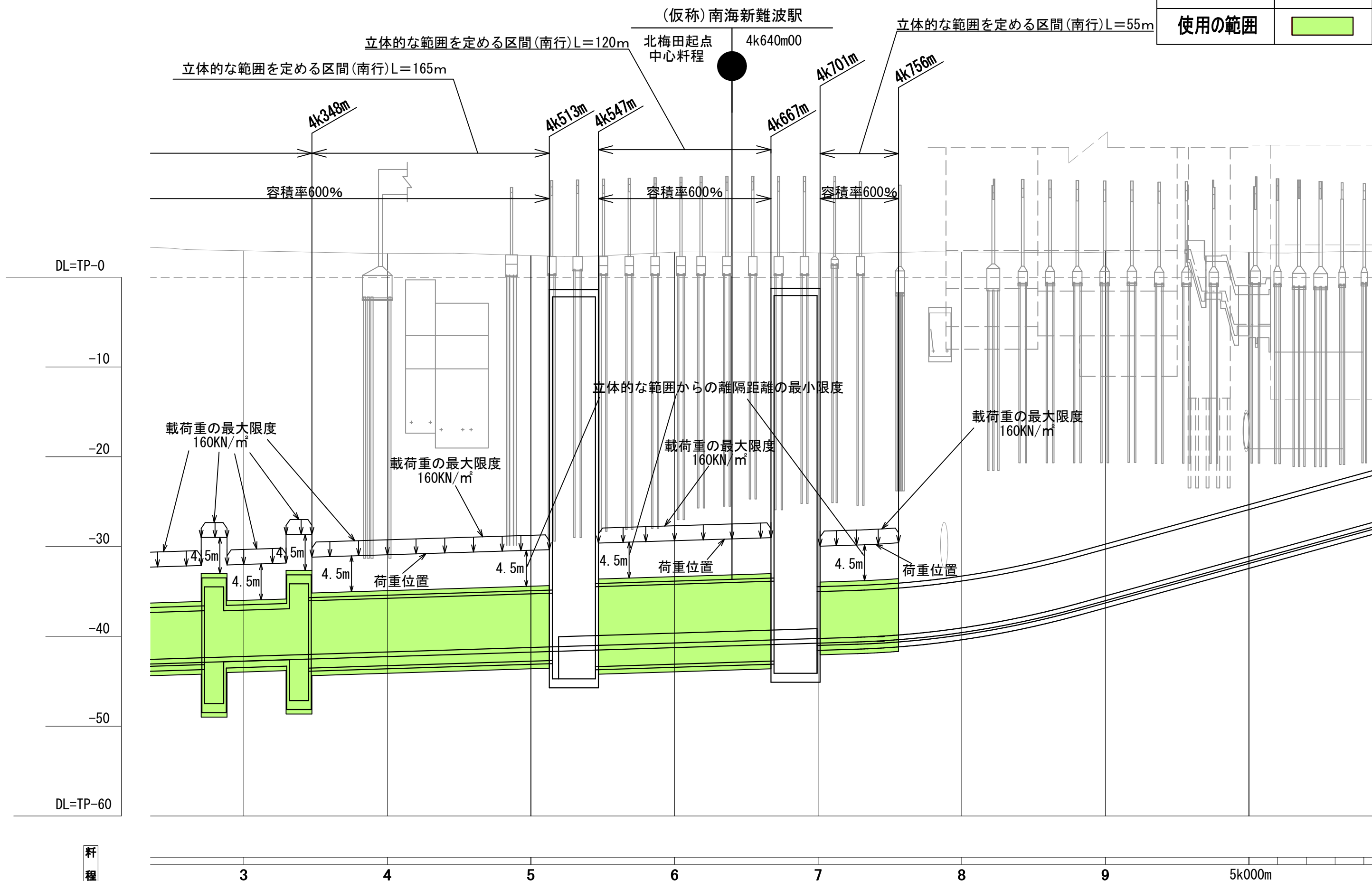
収用の範囲	
使用の範囲	



事業地を表示する図面 (縦断図 (その2)) 南行 V=1/400 H=1/2500

【凡例】

収用の範囲	
使用の範囲	



事業地を表示する図面 (縦断図 (その3)) 北行

V=1/400 H=1/2500

【凡例】

収用の範囲	
使用の範囲	

