

なにわ筋線

北区・福島区関連工事説明会

(トンネル発進立坑・雨水用下水管移設工事)

事業主体：関西高速鉄道株式会社

発注者：西日本旅客鉄道株式会社

施工者：なにわ筋線梅田地区T新設他工事JV（大成建設・大鉄工業）

次 第

1. 事業概要
2. 北区・福島区関連工事予定
3. 工事概要
4. 工事工程
5. 施工手順
6. 工事の実施
7. 道路規制計画
8. 家屋調査

1. 事業概要

1. 事業概要

都市高速鉄道

なにわ筋線は、

大阪

(うめきたエリア)

と

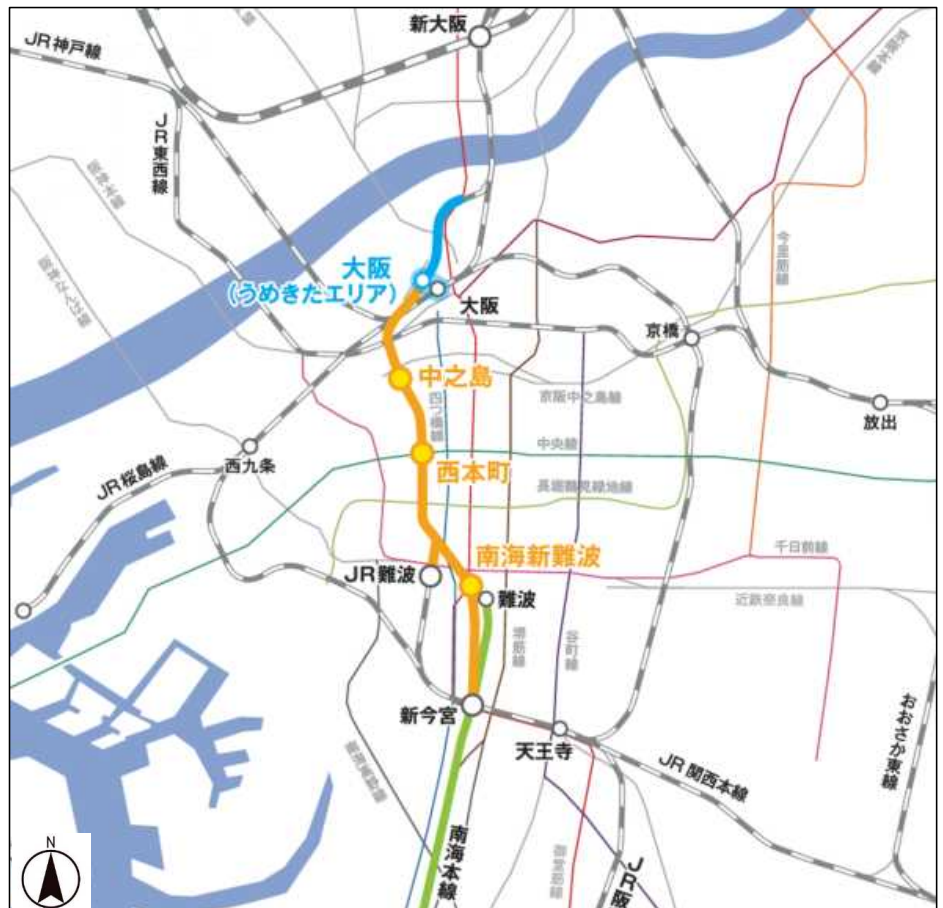
JR難波駅及び

南海本線新今宮駅

をつなぐ

新たな鉄道路線です。

※中之島、西本町、
南海新難波の駅名は仮称



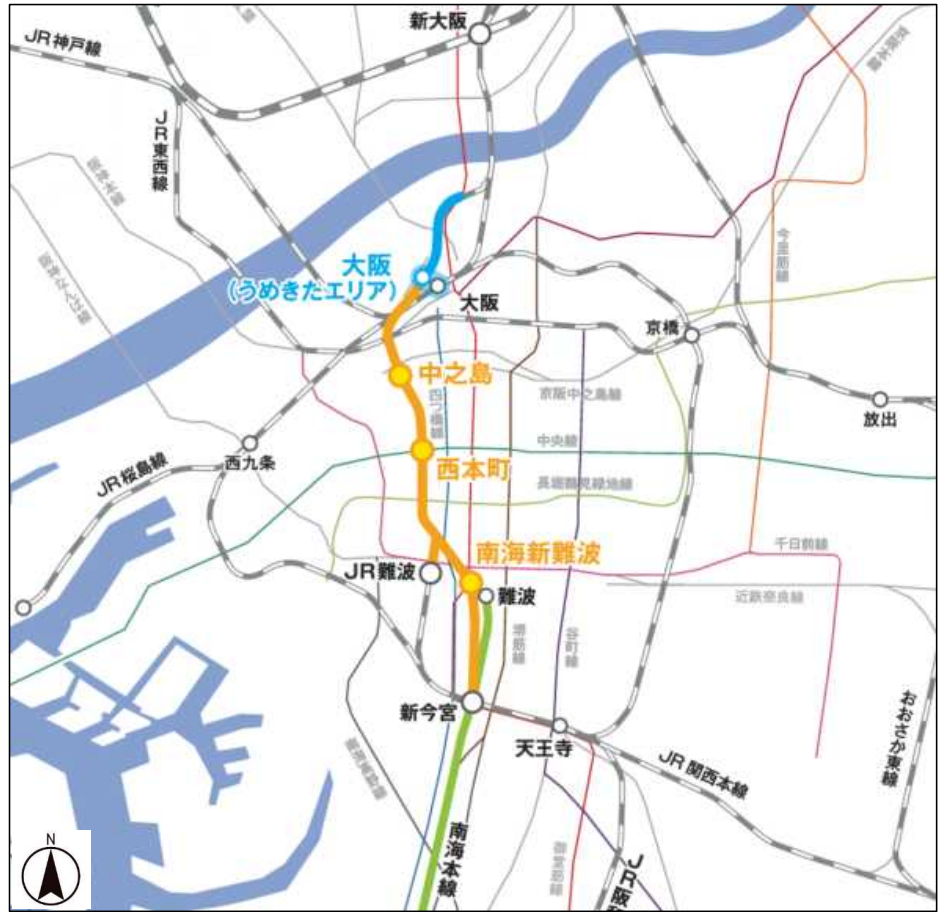
1. 事業概要

《主な整備効果》

- ① 関西国際空港へのアクセス改善
- ② 沿線拠点開発の促進
- ③ 鉄道ネットワークの強化



鉄道の利便性向上
大阪・関西の活性化
に資する新線建設事業



1. 事業全体図



■ 構造形式

地下式

掘割式 嵩上式

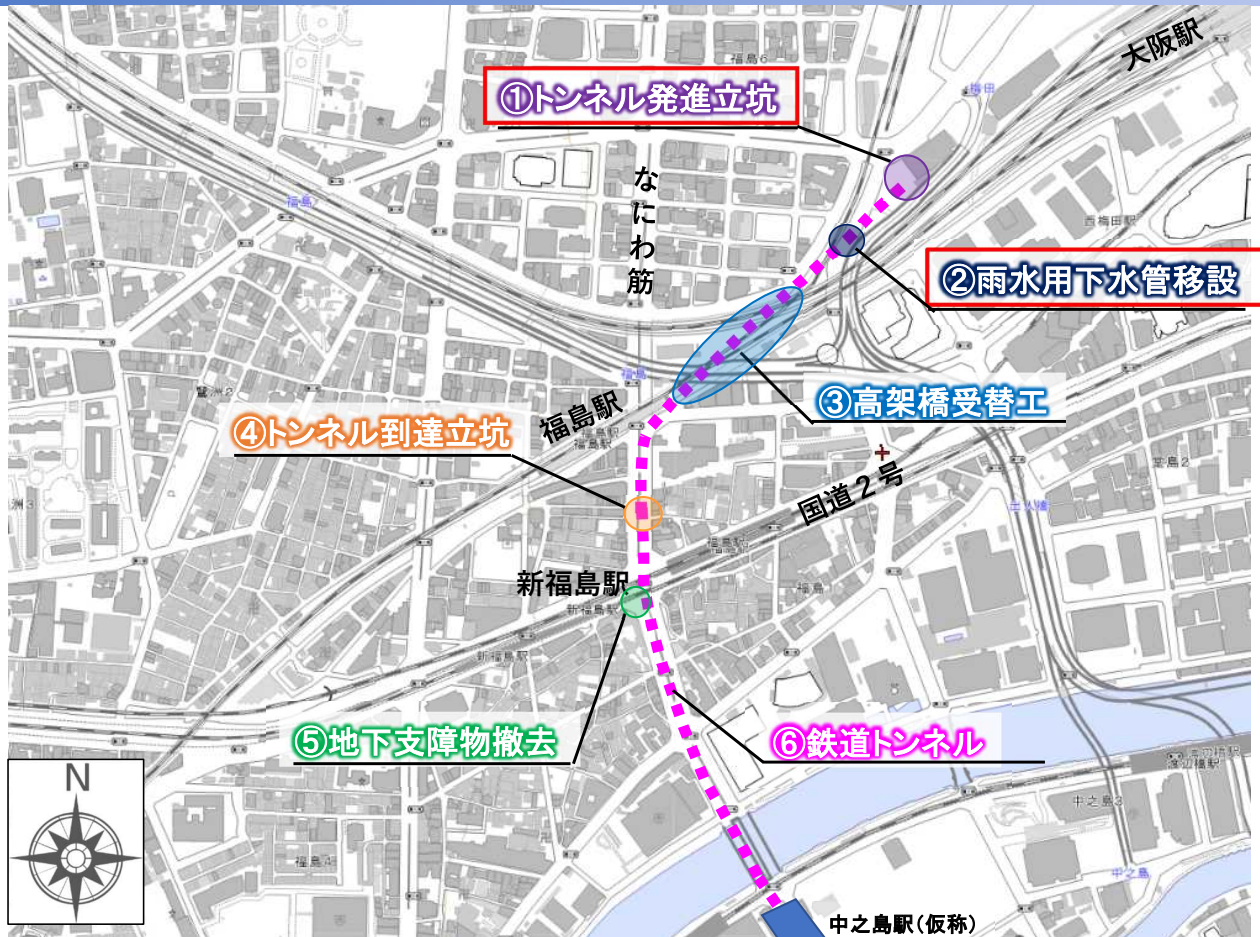
■ 建設延長

約7.2km (地下6.4km、掘割0.3km、嵩上0.5km)

なにわ筋線 北区・福島区関連工事説明会

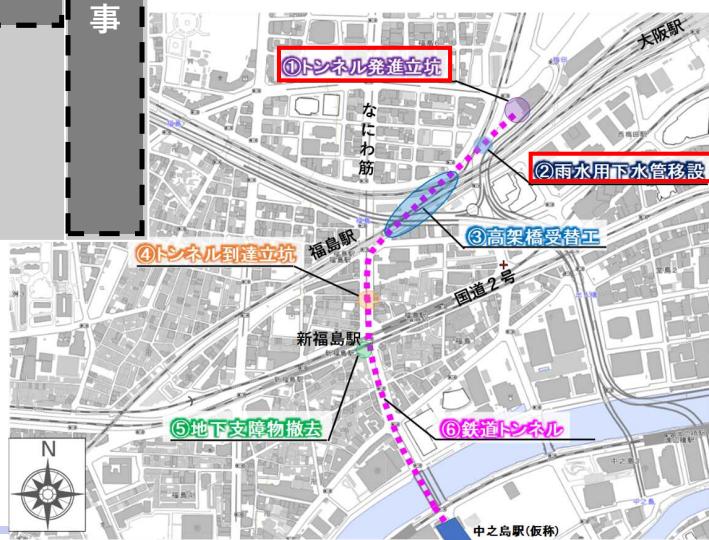
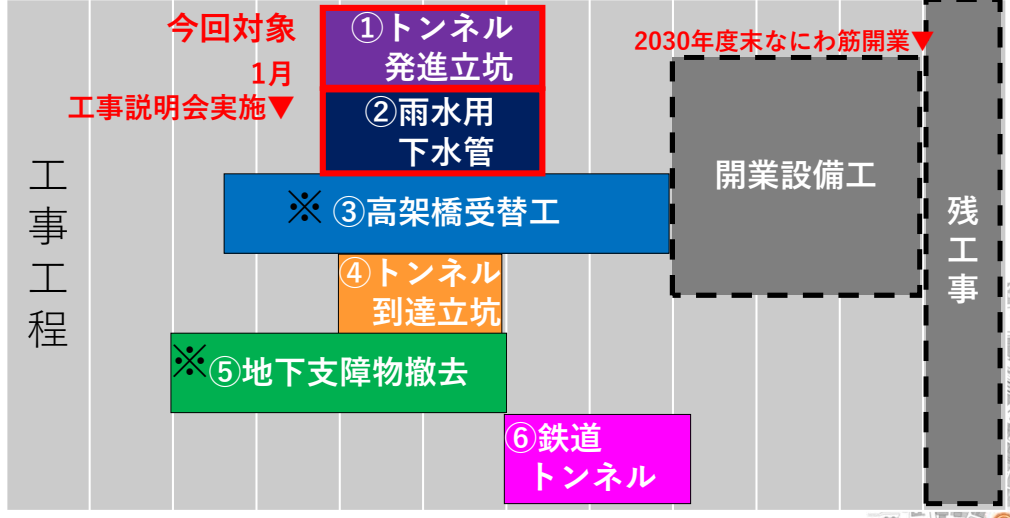
2. 北区・福島区関連工事予定

2. 北区・福島区関連工事予定



2. 北区・福島区関連工事予定

年度	2021	2022	2023	2024	2025	2026	2027	2028	2029	2030	2031
----	------	------	------	------	------	------	------	------	------	------	------



工事説明会開催予定
今回対象：①②
 ④⑥は今後、関係者協議および施工計画
 が決定し次第実施します。

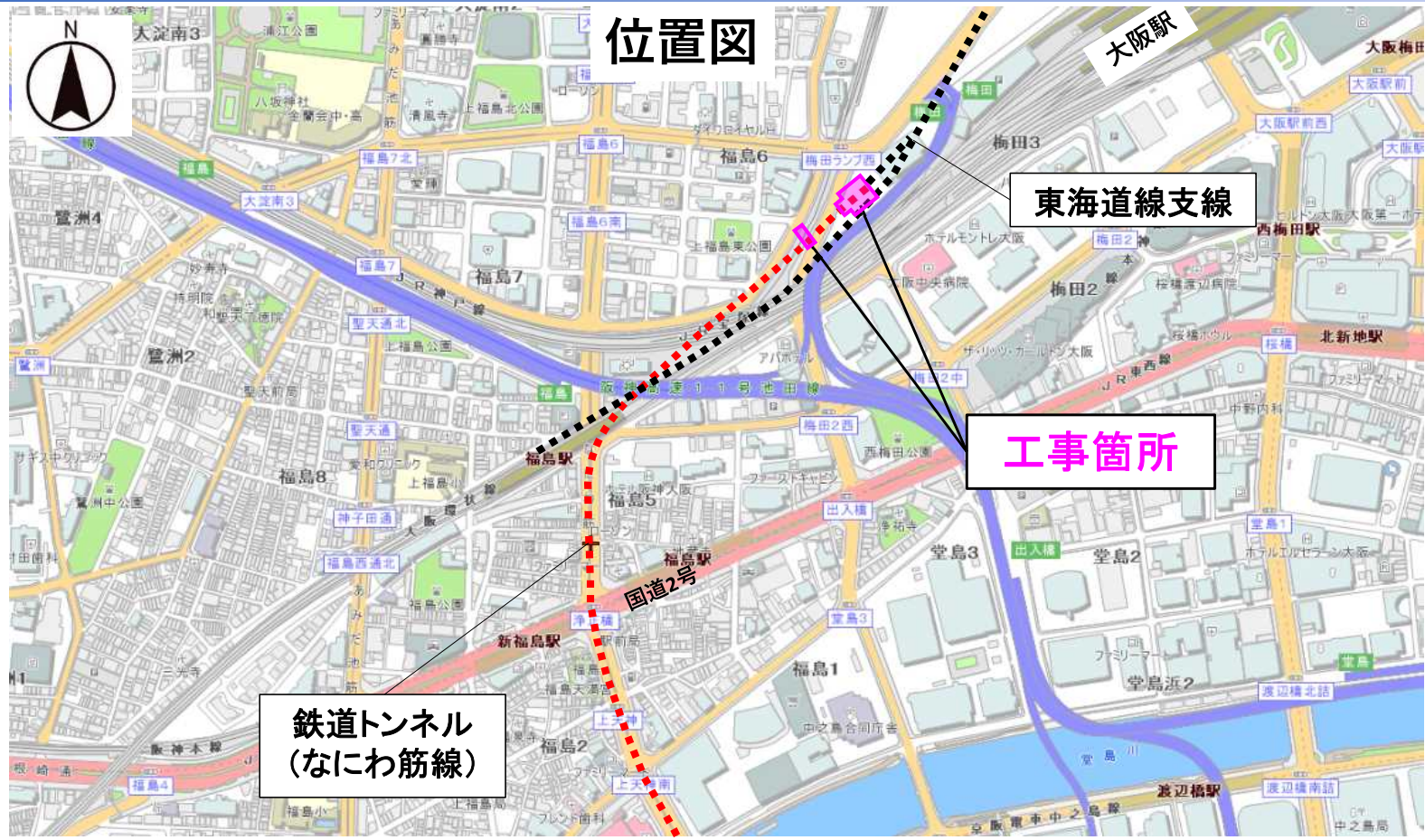
※は現在工事中

トンネル発進立坑・雨水用下水管移設工事

3. 工事概要

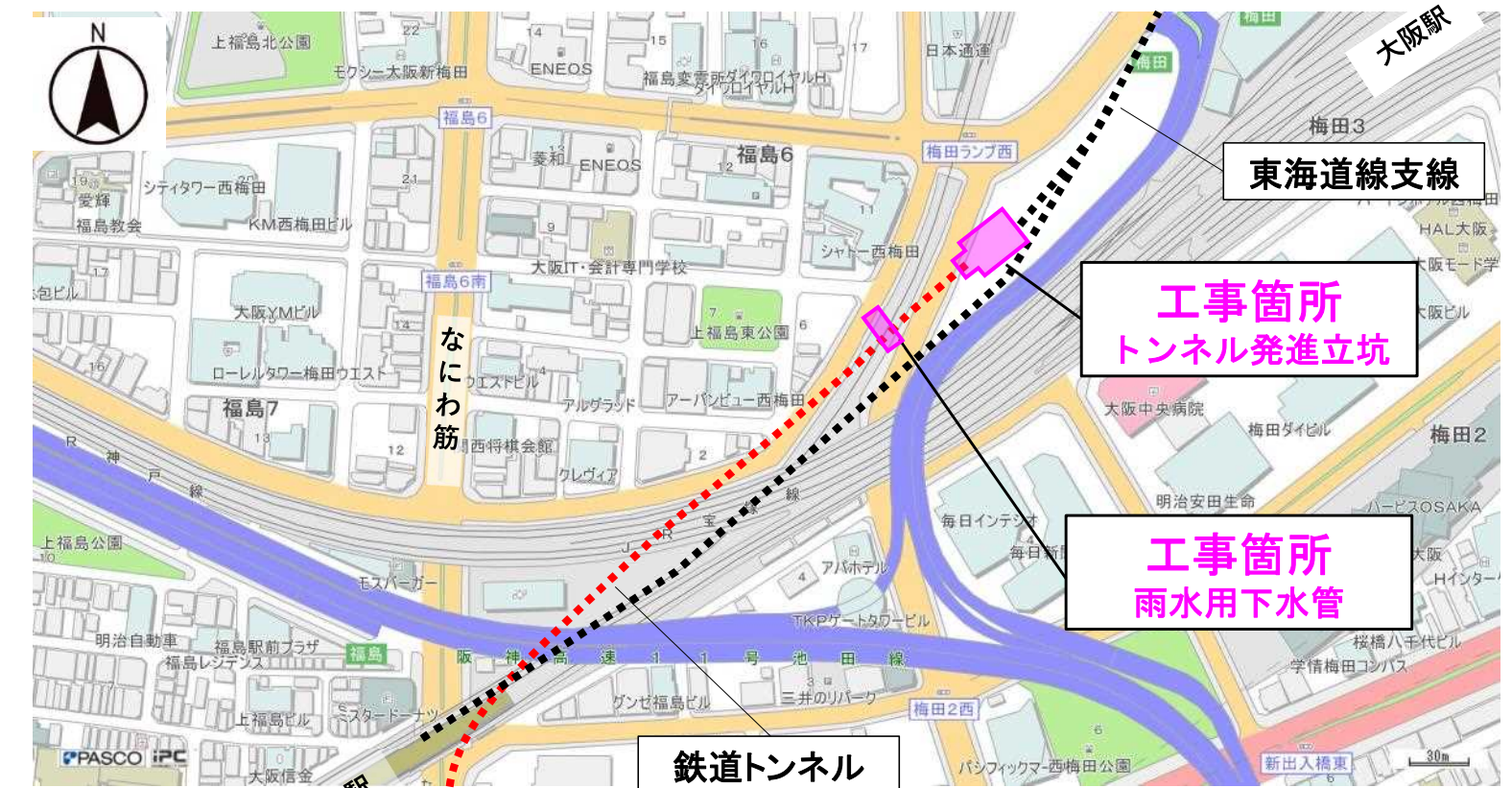
3. トンネル発進立坑・雨水用下水管移設工事概要

位置図



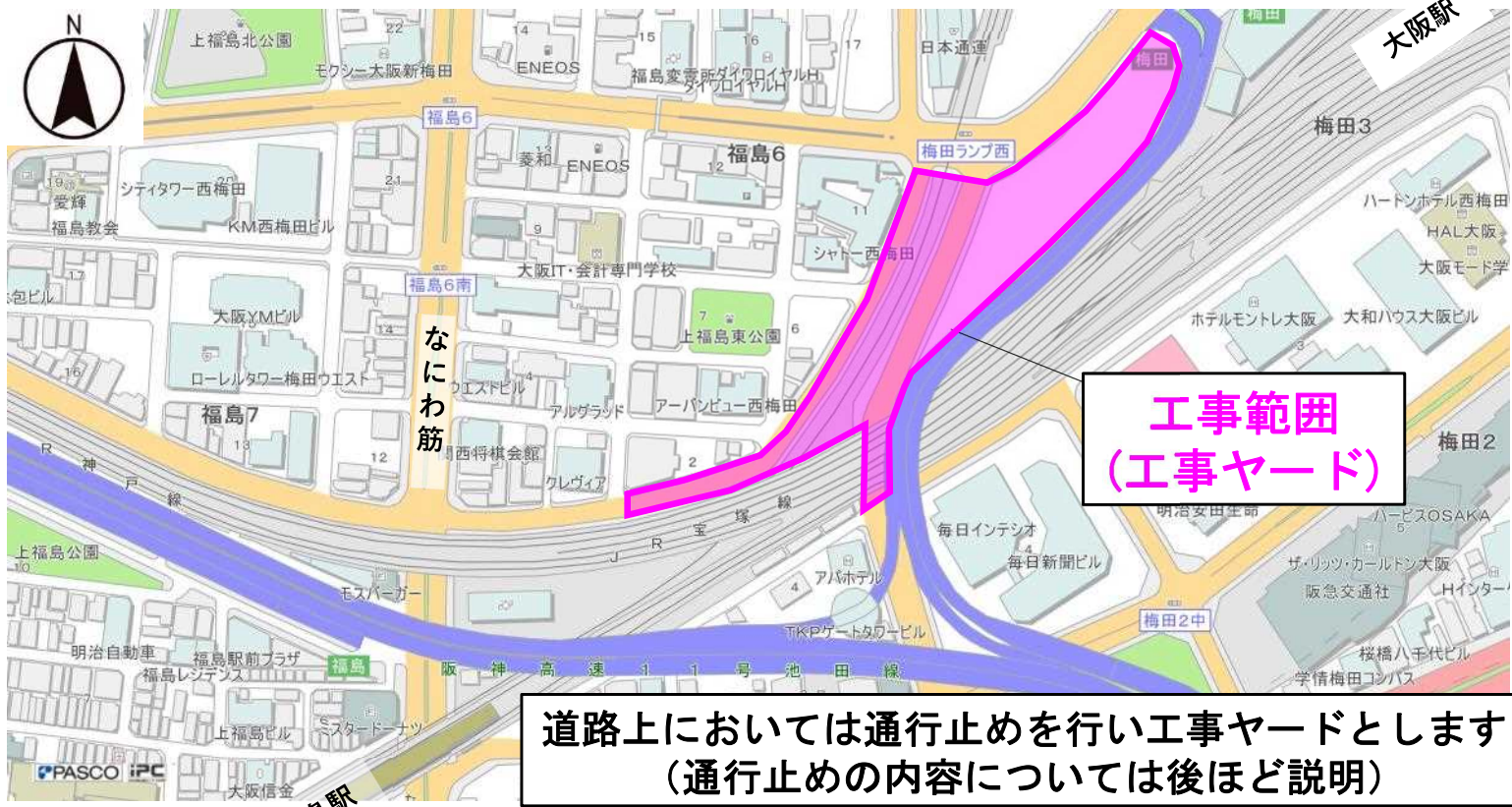
3. トンネル発進立坑・雨水用下水管移設工事概要

位置図 (拡大図)



3. トンネル発進立坑・雨水用下水管移設工事概要

位置図（ヤード範囲図）



トンネル発進立坑・雨水用下水管移設工事

4. 工事工程

4. トンネル発進立坑・雨水用下水管移設工程

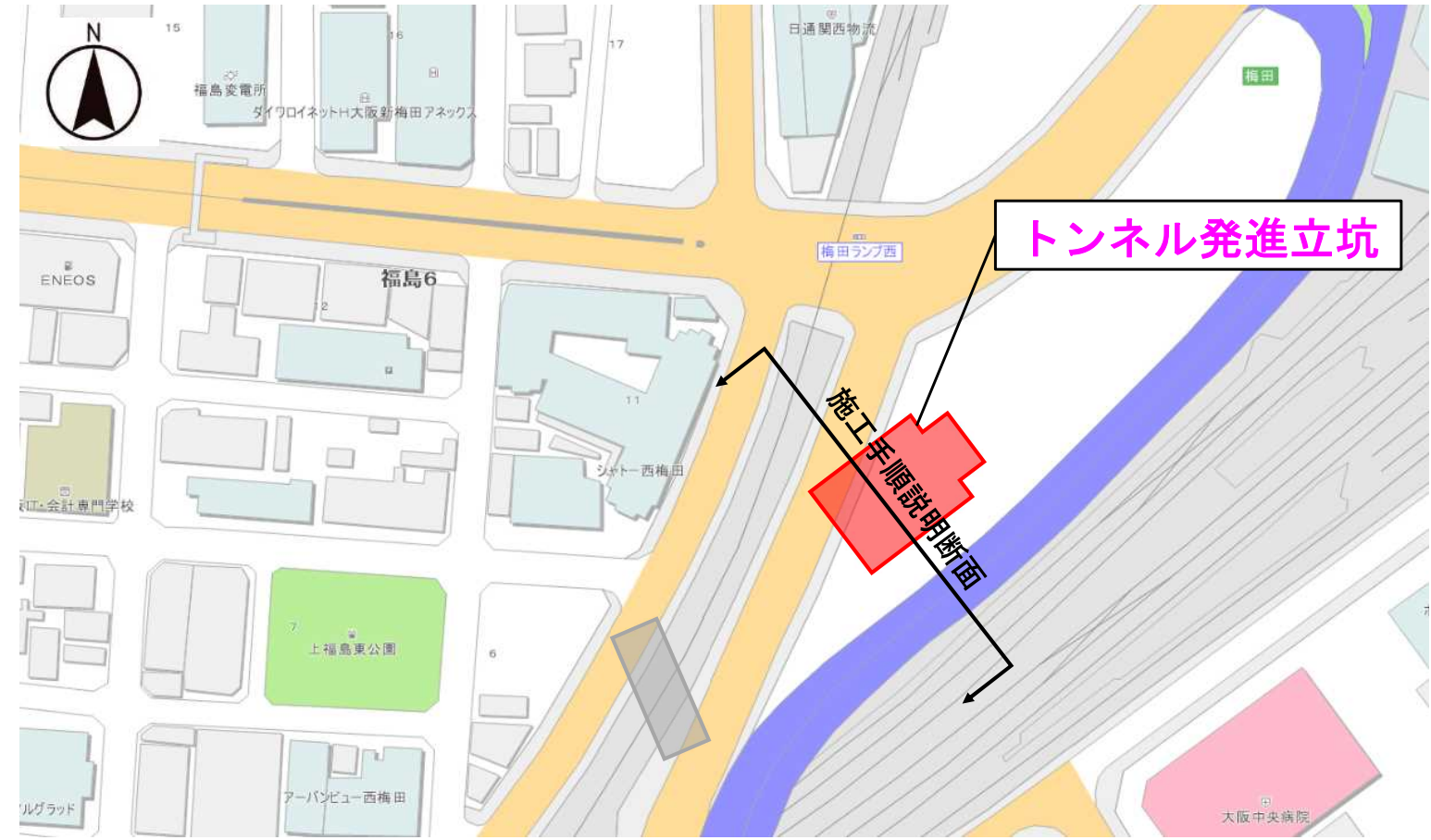
トンネル発進立坑		2023年度	2024年度	2025年度	2026年度	2027年度
主たる工事工程						
準備工事 家屋調査、ヤード整備等						
仮土留め						
掘削						
発進立坑新設						

雨水用下水管移設		2023年度	2024年度	2025年度	2026年度	2027年度
主たる工事工程						
準備工事 家屋調査、ヤード整備等						
仮土留め						
掘削						
下水管新設						
切替・既設管撤去						

トンネル発進立坑・雨水用下水管移設工事

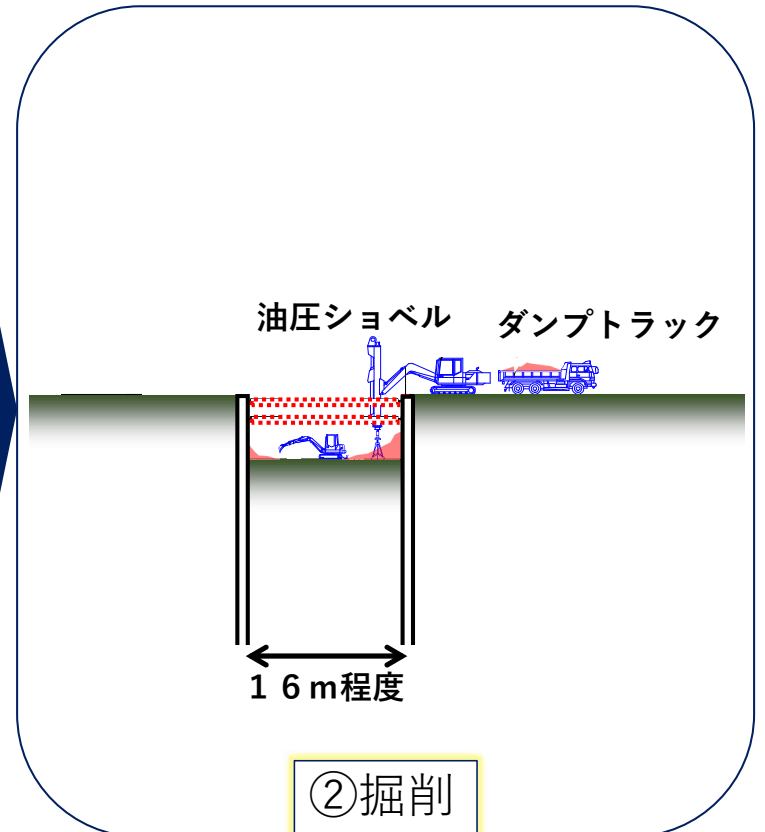
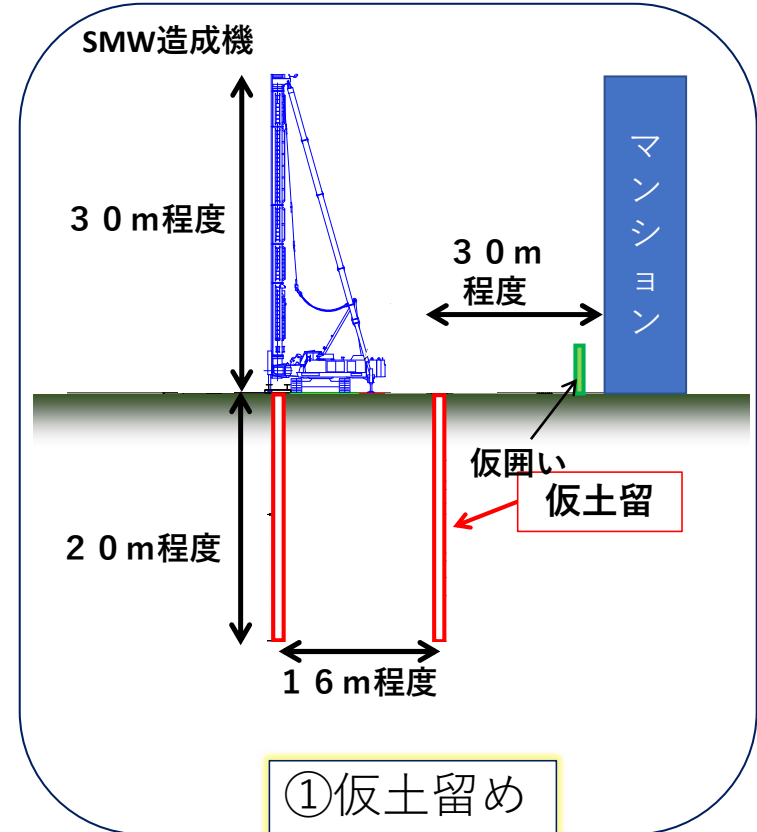
5. 施工手順

5. 施工手順（トンネル発進立坑）



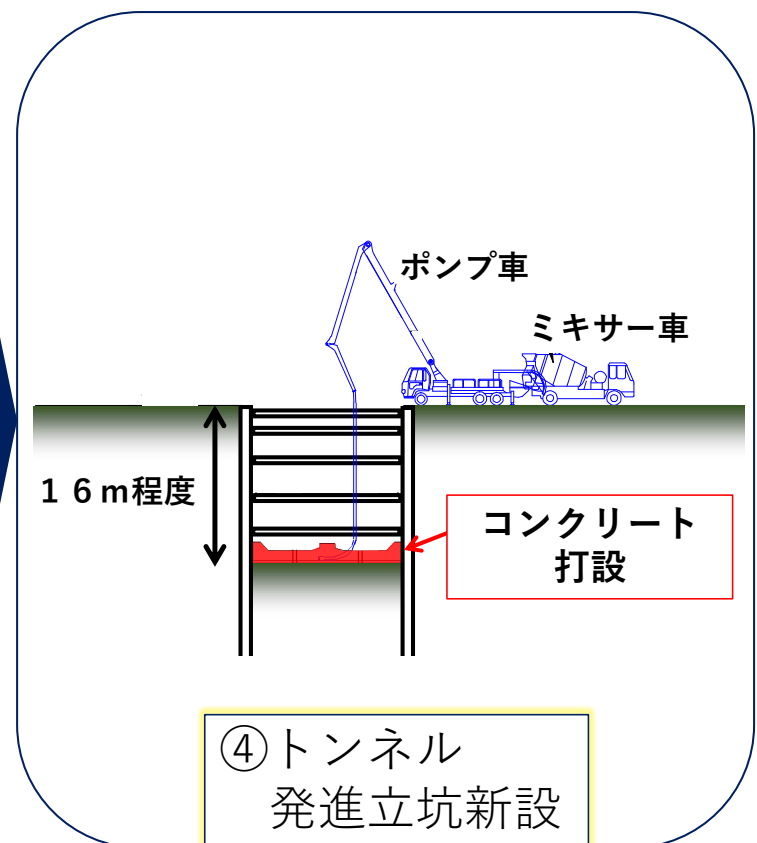
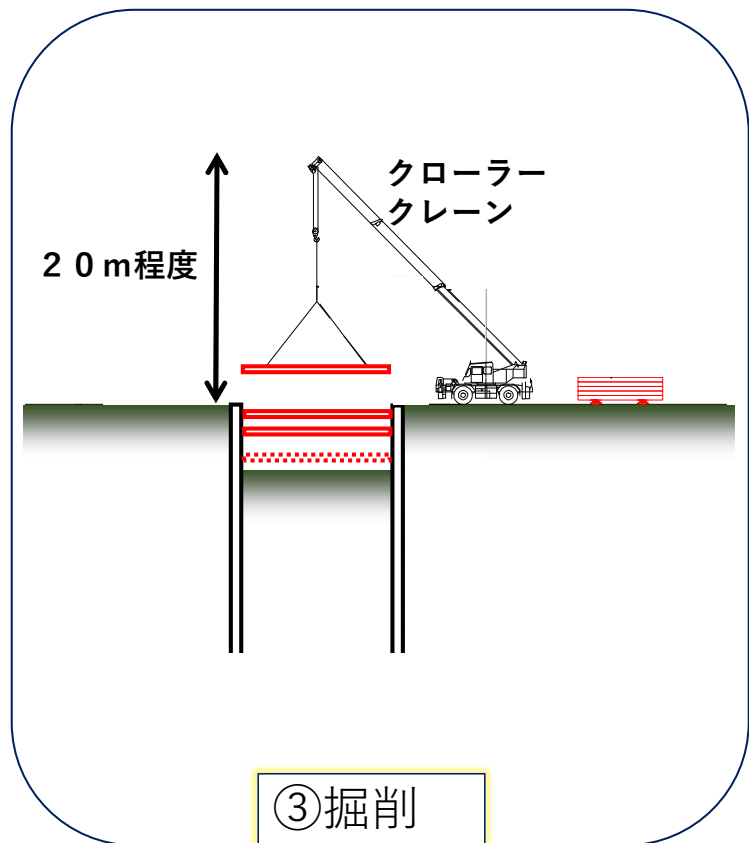
5. 施工手順（トンネル発進立坑）

■ 施工ステップ①② 仮土留め・掘削



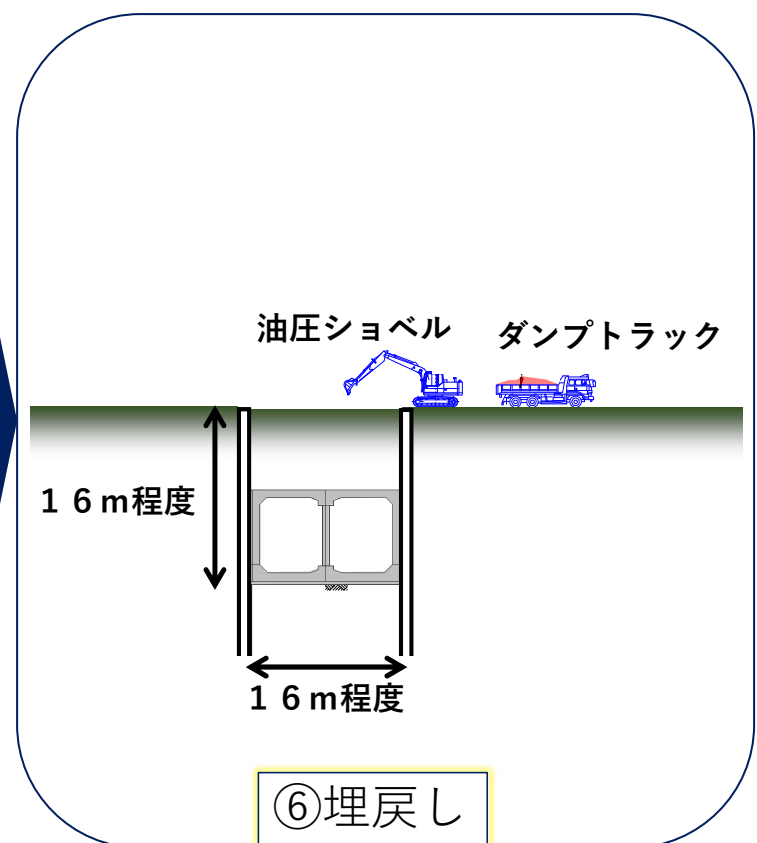
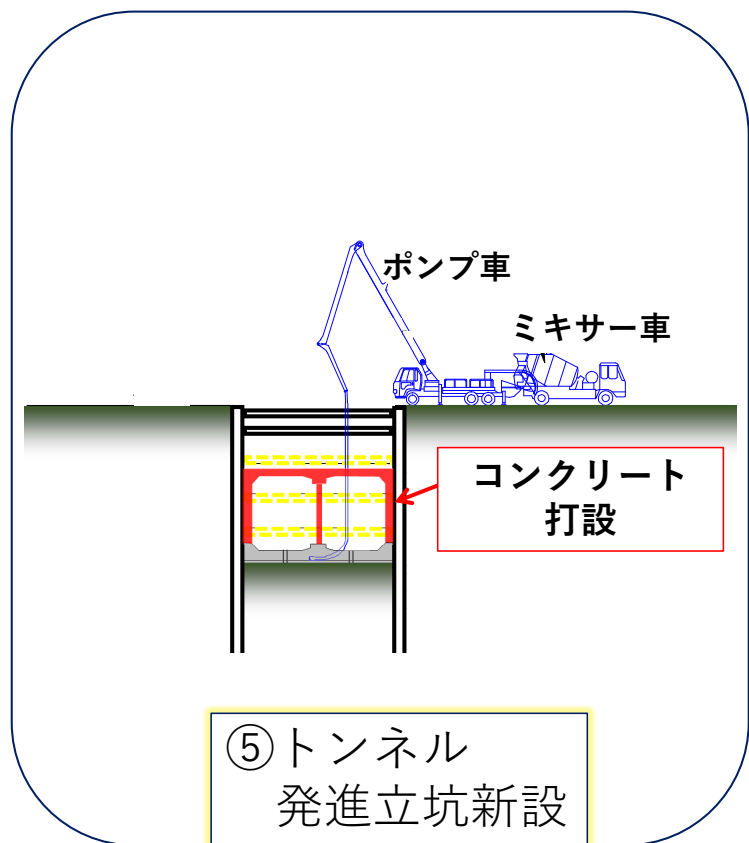
5. 施工手順（トンネル発進立坑）

■ 施工ステップ③④ 掘削・トンネル発進立坑新設

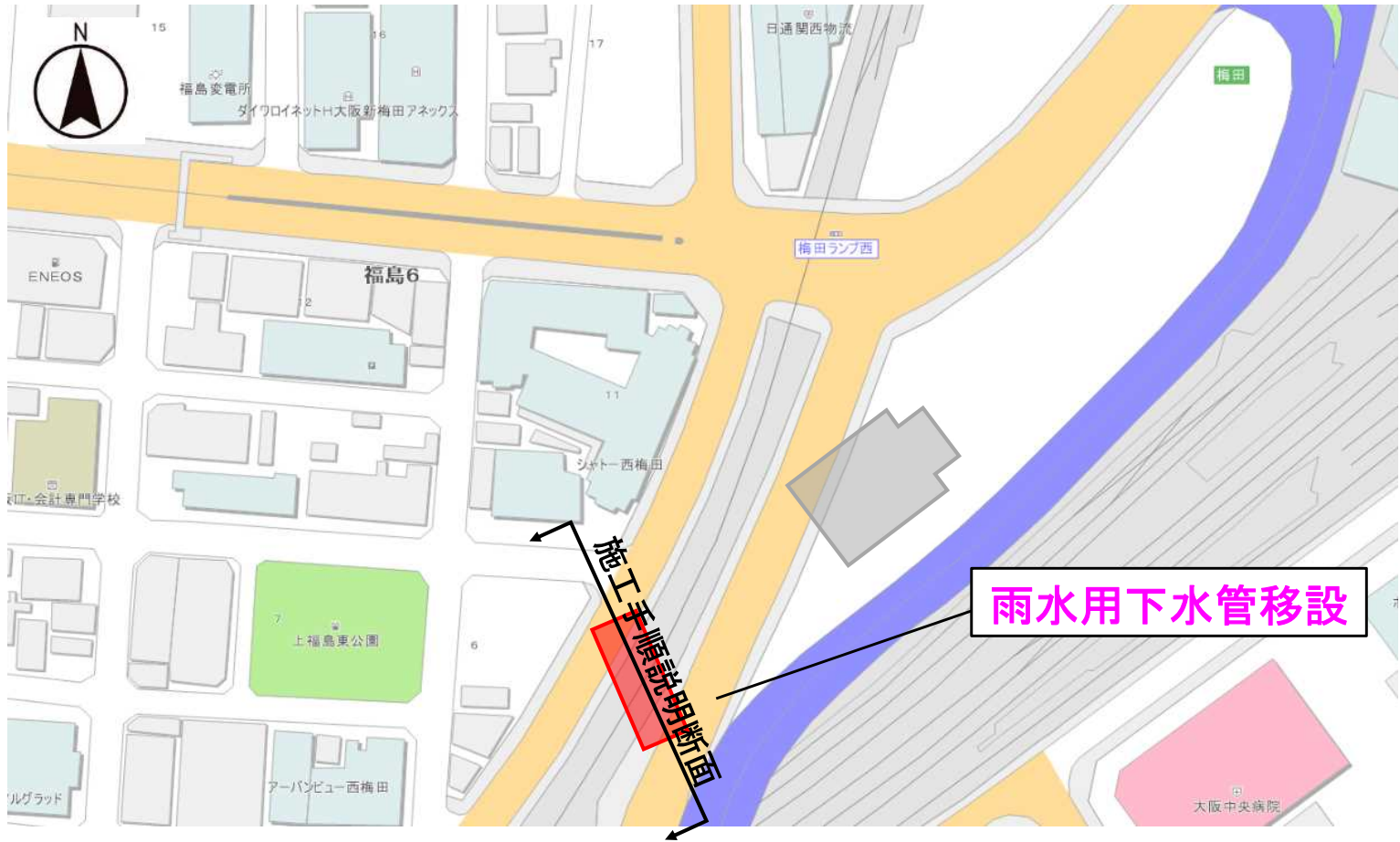


5. 施工手順（トンネル発進立坑）

■ 施工ステップ⑤⑥ トンネル発進立坑新設・埋戻し

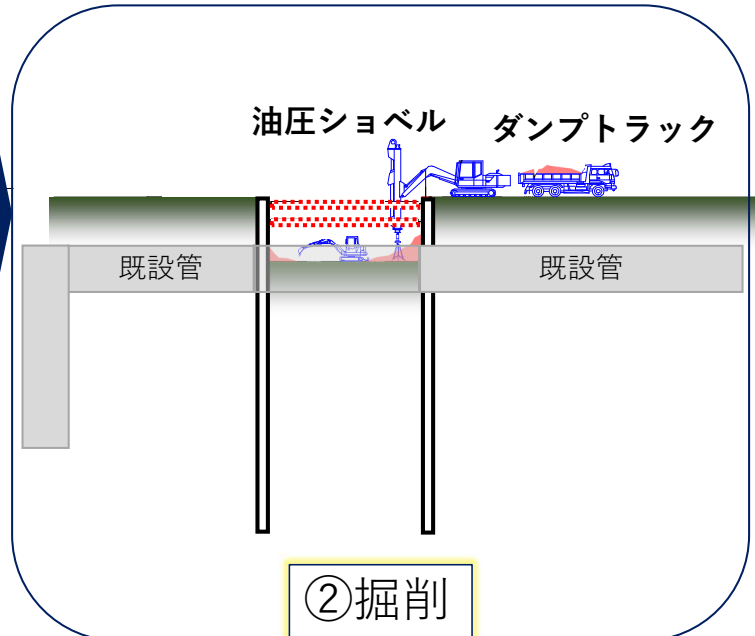
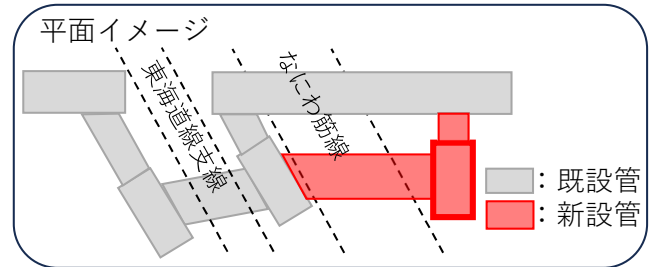
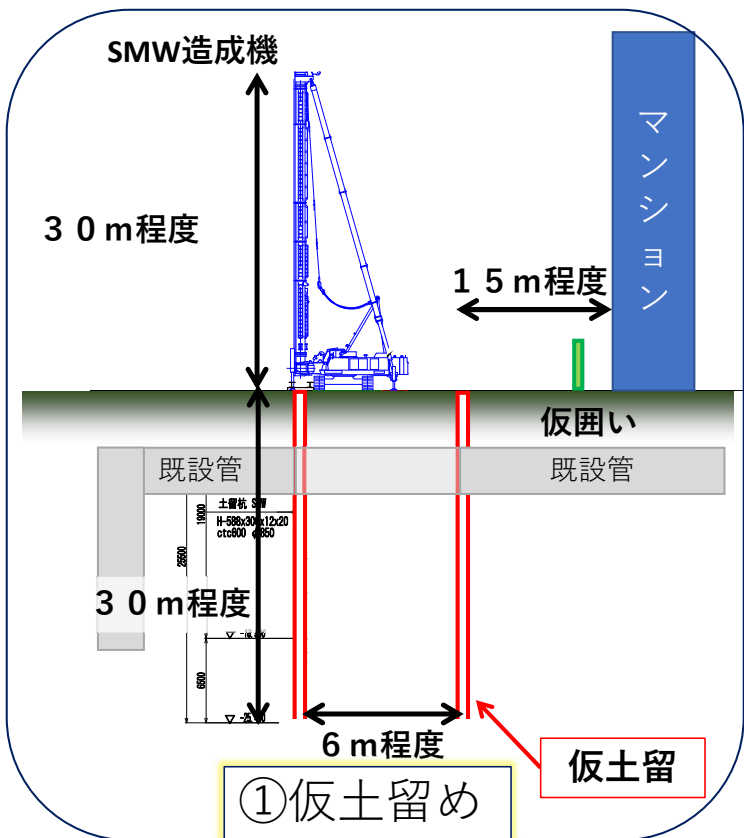


5. 施工手順（雨水用下水管移設）



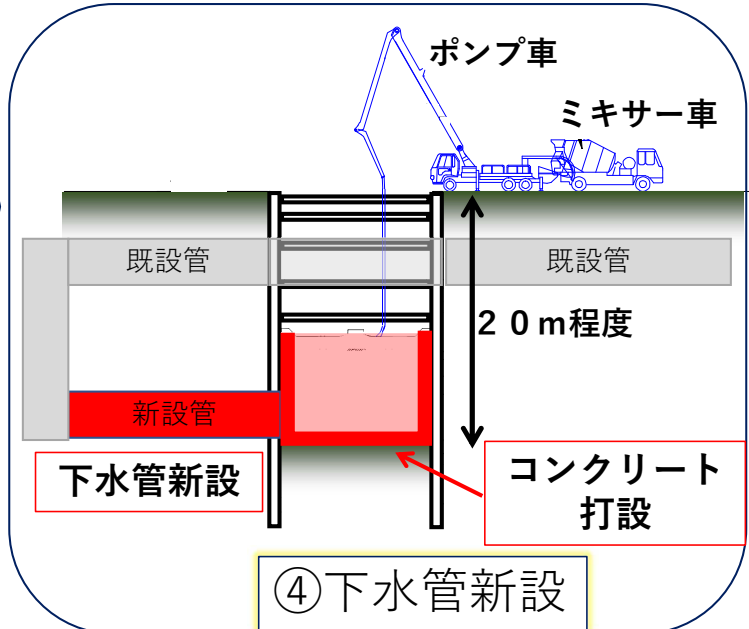
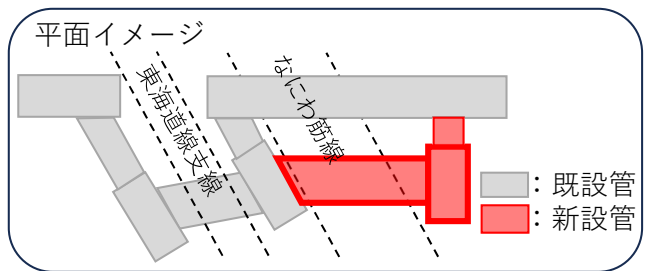
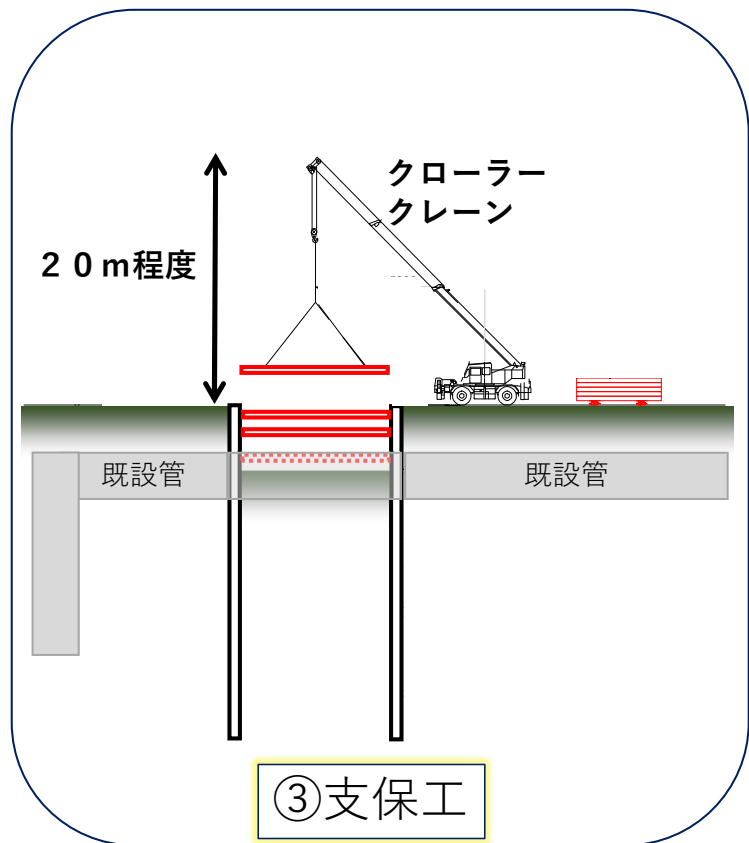
5. 施工手順（雨水用下水管移設）

■ 施工ステップ①② 仮土留め・掘削



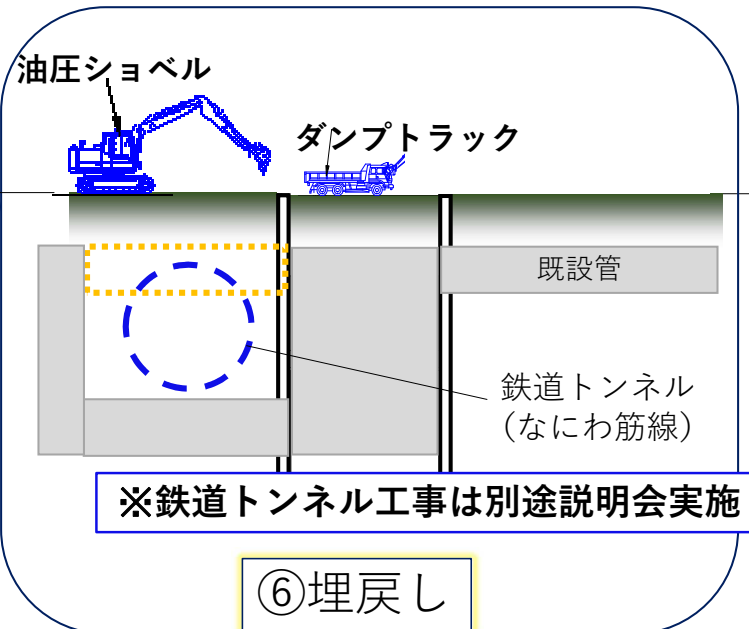
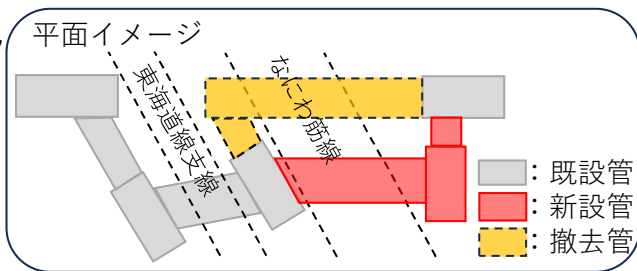
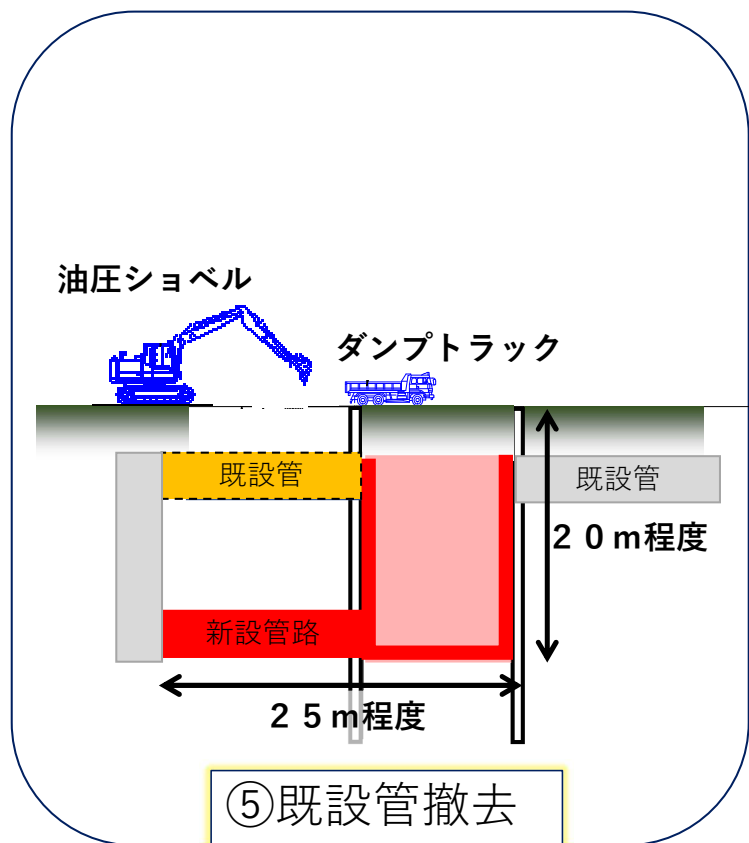
5. 施工手順（雨水用下水管移設）

■施工ステップ③④ 掘削・下水管新設



5. 施工手順（雨水用下水管移設）

■施工ステップ⑤⑥ 既設管撤去・埋戻し



6. 工事の実施

施工業者：なにわ筋線梅田地区T新設他工事特定建設工事共同企業体
(大成建設・大鉄工業JV)

6. 作業日及び作業時間帯

- 作業は基本的に**月曜日**から**土曜日**（祝日を含む）
 昼間 8：00～18：00
 夜間 21：00～翌日6：00 を計画しています
 （準備作業において前後することがあります）
 （**日曜日の夜間**は工事内容により実施する場合があります）
※作業内容により、終了時間が遅れる場合があります

- **日曜日の昼間**は原則作業休止日としますが、
緊急時には、作業が必要となる場合があります

※各作業内容については、事前に**現地工事案内掲示板等**で
ご案内します

6. 工事の安全対策

● 安全を最優先し**事故防止**に努めます

○通行に関する安全対策

- ・ 交通誘導員を適正配置し、**安全誘導**に努めます
- ・ **見通しが良く、段差の少ない**通路計画を行います
- ・ 通勤・通学等、ご通行者の皆様に配慮した注意看板の設置を行ないます

○工事内容の事前周知

- ・ **工事案内掲示板**を設置して工事の進捗、お知らせ事項を掲示します

月日	曜日	作業工程
2/2	月	○○○工事 ○○工事
2/3	火	同上 道路使用
2/4	水	同上 歩道の作業あり
2/5	木	同上
2/6	金	全休
2/7	土	全休
2/8	日	同上

+安全最優先で作業をしております

JRなにわ筋線梅田地区T作業所 連絡先 ☎ 06-4797-8601

6. 工事の安全対策

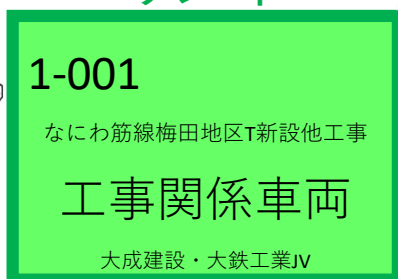
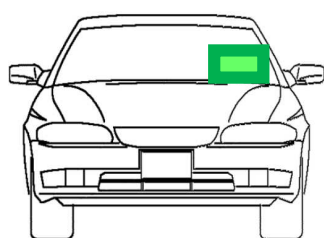
● 安全第一に重点をおいた工事計画により**事故防止**に努めます

○運転手への指導教育

- ・ 一般道路での交通法規遵守
- ・ 特にあおり運転、携帯電話を使用しないように教育指導を行う
- ・ **幹線道路を基本**とした運行経路図に示すルート走行の徹底（交差点でのUターン禁止）
- ・ **路上駐車、路上待機禁止の徹底**

○工事車両識別表示

- ・ 当工事関係車両には**プレート**掲示



6. 工事騒音・粉じん等への対策

- 本事業は大阪市環境影響評価条例の対象事業です
- 工事は環境に配慮し、細心の注意を払って行うよう計画します
 - 工事用機械は**低騒音・低振動型**を使用
 - 騒音が予想される工事は**防音対策**を実施（シート・囲い）
 - 必要に応じて**散水**し、粉じんの発生を抑制
 - **アイドリングストップ**の励行
 - 工事で発生した**排水の適切な処理**
 - 燃料や塗料は適切に保管し、**外部への流出を防止**
- 土壤汚染対策法により区域指定された箇所の発生土においては、適切に処分します



6. 主な使用機械①

機械名	使用目的
ラフタークレーン	資材吊上げ作業
クローラクレーン	資材吊上げ作業
SMW造成機	仮土留作業
地盤改良機	地盤改良作業



ラフタークレーン



クローラクレーン



SMW造成機



地盤改良機

6. 主な使用機械②

機械名	使用目的
油圧ショベル	掘削・埋戻しなど
ダンプトラック	土砂搬出入 As合材運搬
バキューム車	泥水処理
ミキサー、ポンプ車他	コンクリート打設



油圧ショベル



ダンプトラック



バキューム車



ミキサー、ポンプ車

鉄道トンネル発進立坑・雨水用下水管移設工事

7. 道路規制計画

7. 工事に伴う道路の通行規制

- 大阪府警 曾根崎・福島警察署のご指導をいただきながらできる限り交通への影響を抑えた工事施工に努めます

○大阪駅北通線（筑前橋筋）および福島方面東西66号線において車両を**終日通行止め**して工事を行います

※歩行者・自転車は通行可能です

○通行止めに伴い、一部**一方通行の解除**を行って工事を行います（後ほど説明）

長期間の大規模工事であり、施工状況に応じ規制形態が変わる可能性がございます

適宜、施工状況・規制内容を事前にお知らせします

7. 道路通行止め（予定時期24.4.1～）

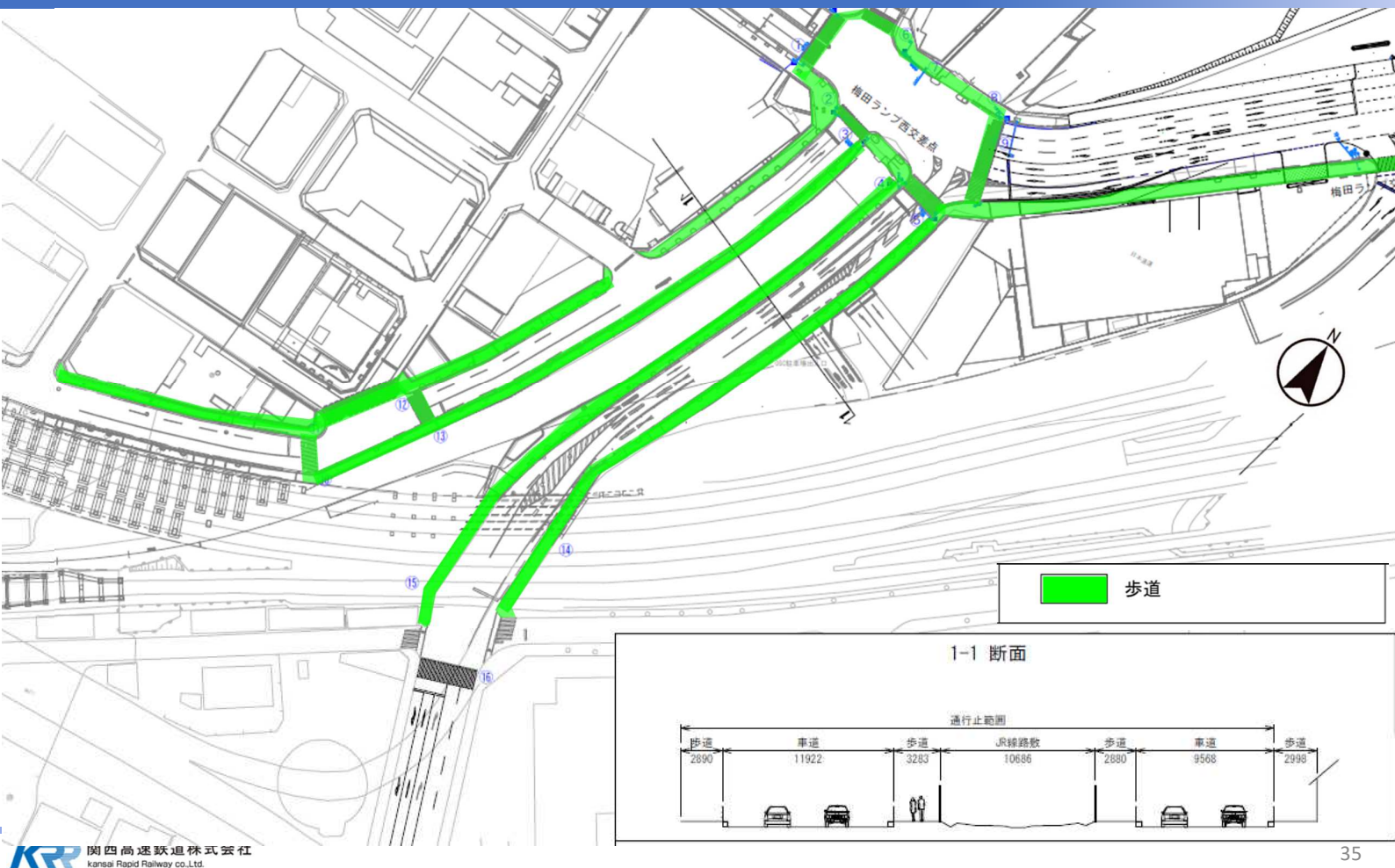
交：交通整理員



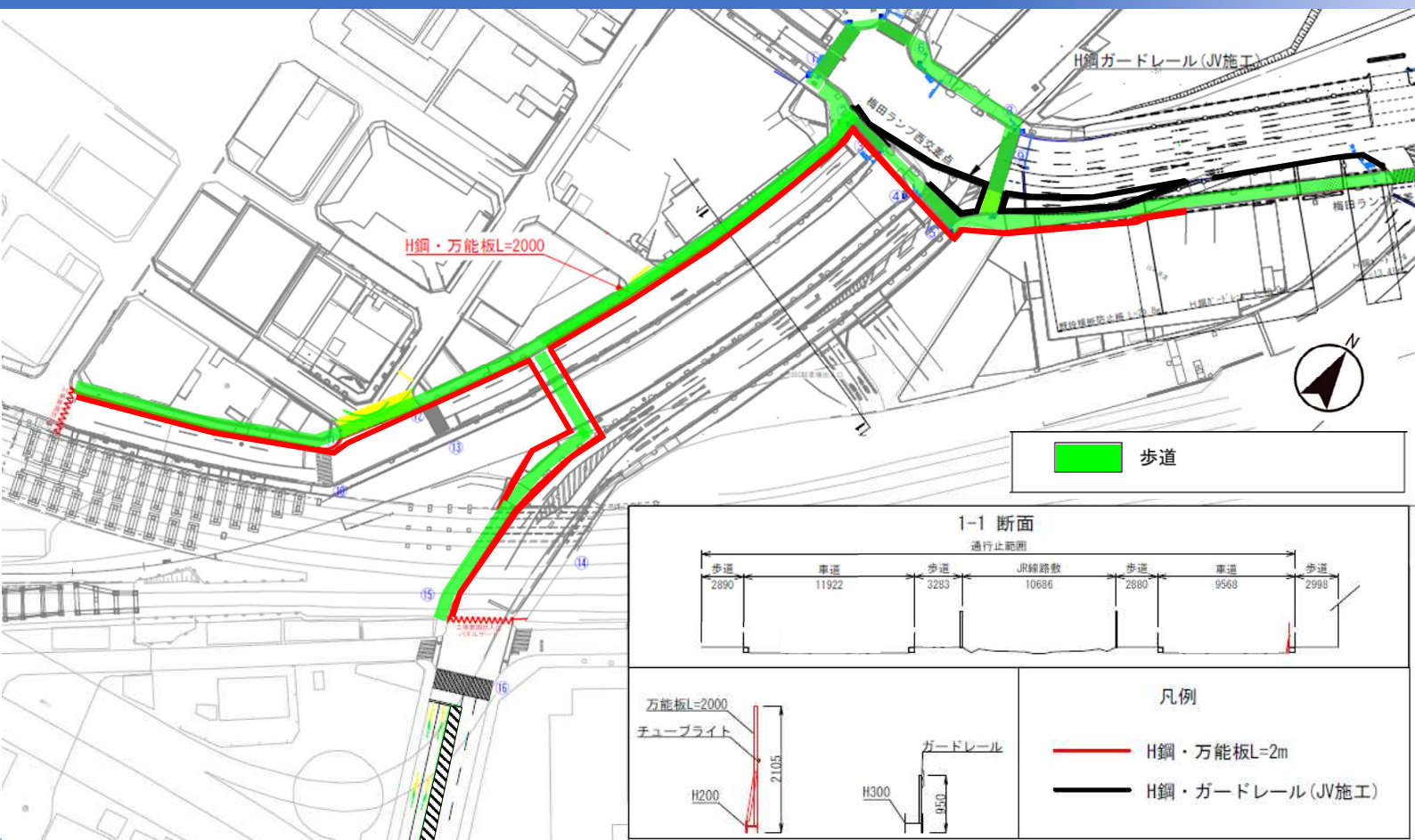
		通行止期間								
年度	2023	2024	2025	2026	2027	2028	2029	2030	2031	
工事		トンネル発進立坑		シールドトンネル						
工程		雨水用下水管移設		区画整理事業完了		なにわ筋開業				
			関連工事			開業設備工				

※通行止め期間については工事の進捗により前後することがあります

7. 道路通行止め箇所の歩行路（予定時期24.3.31まで）



7. 道路通行止め箇所の歩行路（予定時期24.4.1～）



7. 道路側仮囲い設置イメージ

- 歩道と工事ヤードの境界は仮囲いにて仕切ります

万能板

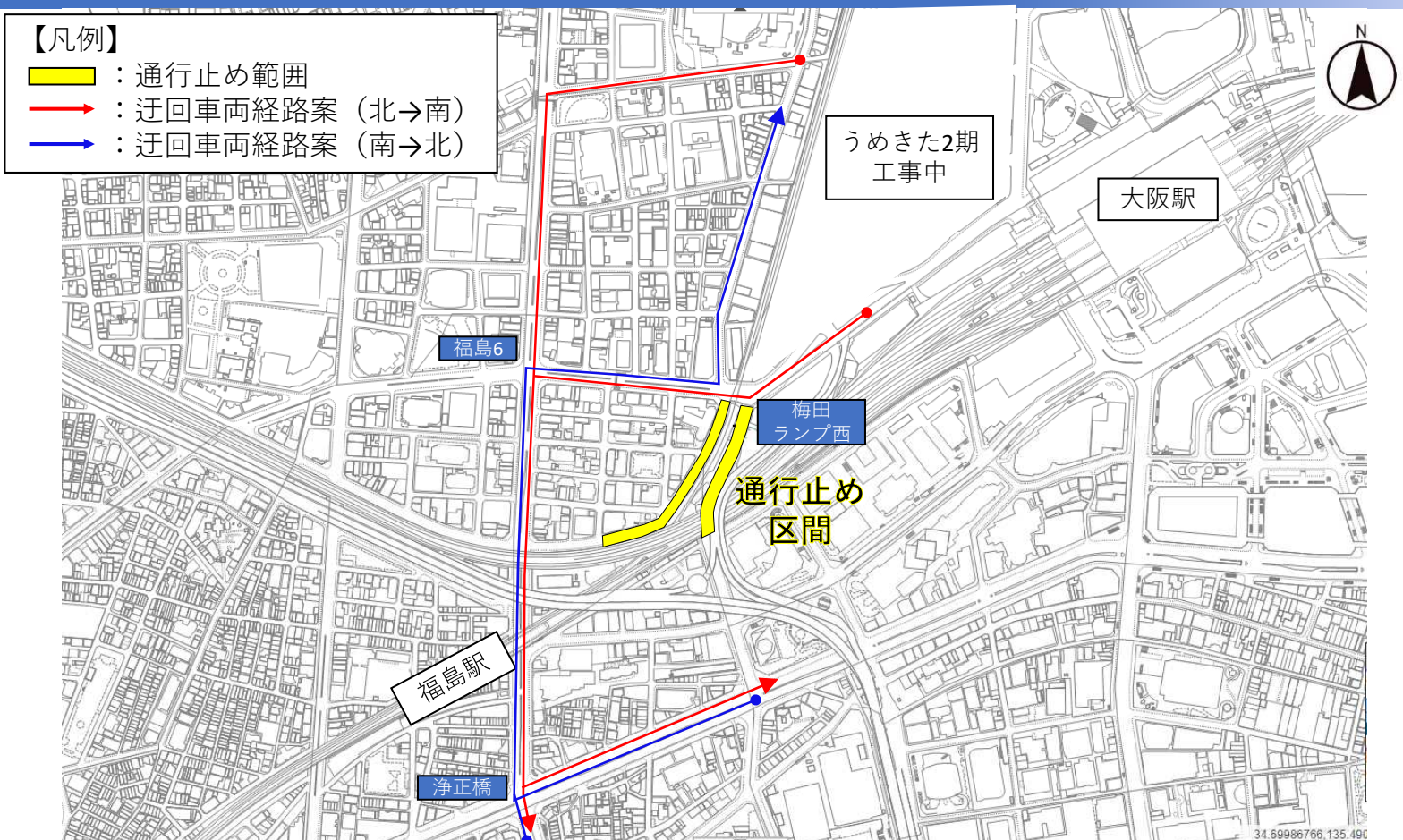


ネットフェンス



- ※工事ヤードと歩道との境界は基本的に万能板で囲います。
- ※施工途中は一時的にネットフェンスで囲う場合もあります。

7. 道路通行止め時の迂回路（予定時期24.4.1～）



7. 工事車両の主な運行経路



トンネル発進立坑・雨水用下水管移設工事

8. 家屋調査

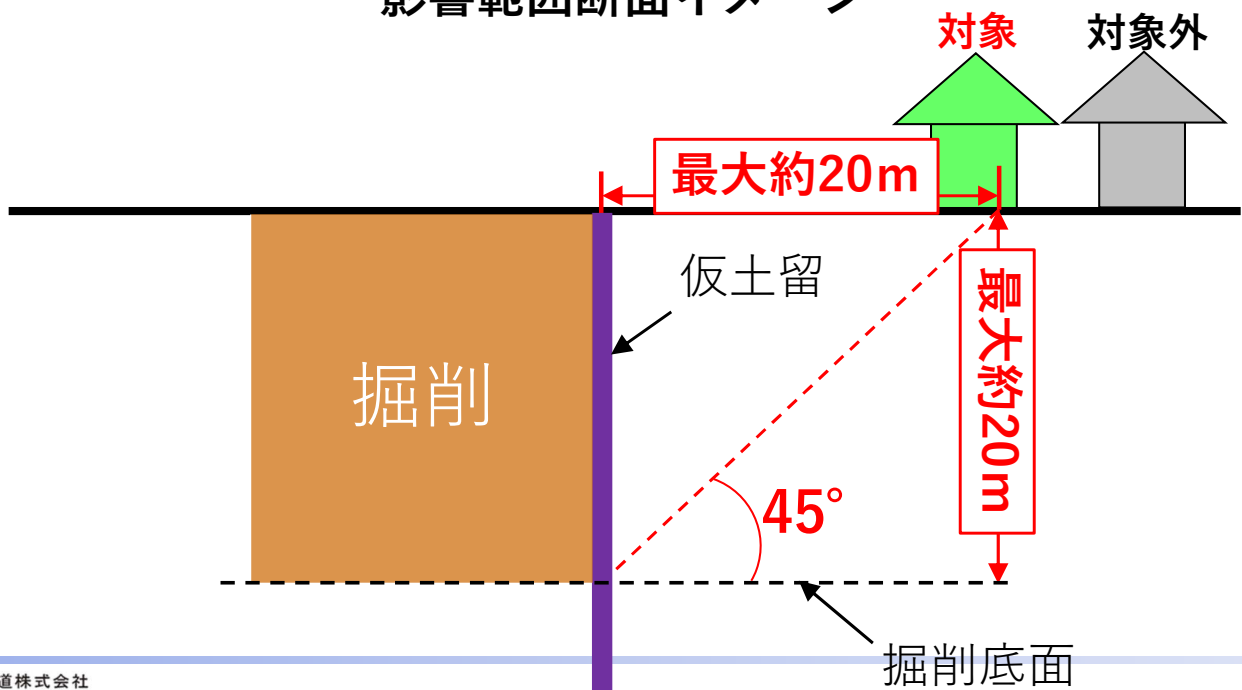
8. 家屋調査

- 家屋調査は、万が一工事による損傷があった場合に**公正な補償**をさせて頂くために行います
- **家屋事前調査**
 - ・ **工事着工前**の家屋の状態を調査
(外壁や周辺地盤の状態等を調査します)
- **家屋事後調査**
 - ・ **工事完了後**の家屋の状態を調査
(工事の影響による家屋の損傷がないか調査します)

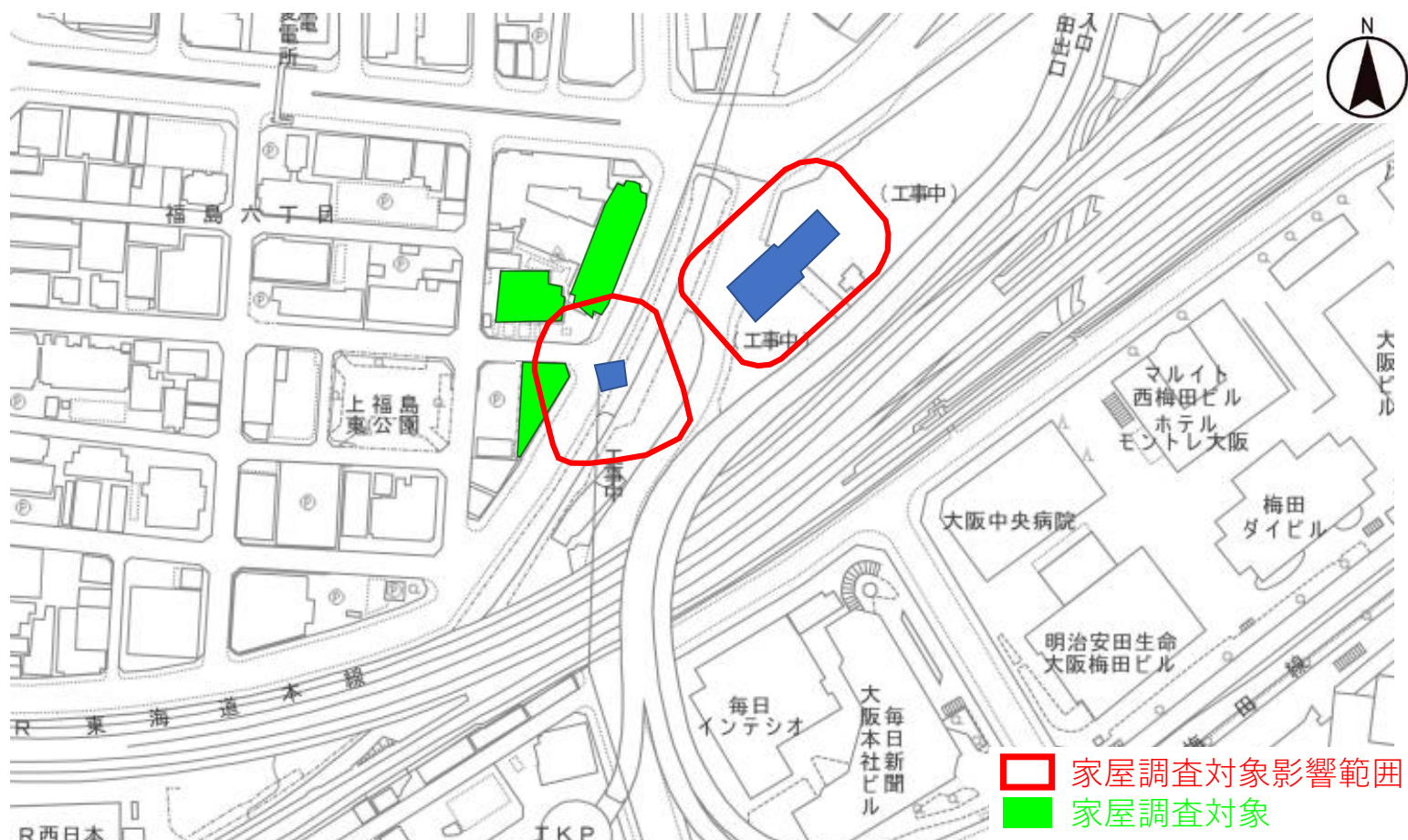
8. 家屋調査

- 工事に伴う**影響範囲**を確認し、調査の対象となる家屋につきましては、説明会以降に施工者より、建物所有者様に個別に連絡させていただきます。

影響範囲断面イメージ



8. 家屋調査



なにわ筋線 北区・福島区関連工事説明会
トンネル発進立坑・雨水用下水管移設工事

連絡先

<p>(事業に関すること)</p> <p>事業主体</p>	<p>関西高速鉄道株式会社 建設第一部 共同区間建設課 TEL:(06)-6485-8916 http://www.kr-railway.co.jp</p>
<p>(工事に関すること)</p> <p>発注者</p> <p>施工者</p>	<p>西日本旅客鉄道株式会社 大阪工事事務所 なにわ筋線工事所 TEL:(06)-7688-5405</p> <p>なにわ筋線梅田地区T新設他工事 特定建設工事共同企業体 (大成建設・大鉄工業JV) JRなにわ筋線梅田地区T作業所 TEL:(06)-4797-8601</p>

事業の推進に向け
何卒ご協力をお願いいたします